

## Sandwichpanel mit Schleifrohpapier.



### Symmetrischer Aufbau

Schleifpapier (480g/m<sup>2</sup>)  
 Glasrovingewebe (300 g/m<sup>2</sup>)  
 PU 1K Klebstoff  
 Konstruktionskern COMPACFOAM  
 (gesintertes EPS)



SANDWICH-Kern	CF 125		CF 150		CF 200		CF 300		Norm
Dicke	10 mm	20 mm	10 mm	20 mm	10 mm	20 mm	10 mm	20 mm	-
Flächengewicht +/-10%	3,1 kg/m <sup>2</sup>	4,5 kg/m <sup>2</sup>	3,4 kg/m <sup>2</sup>	5,0 kg/m <sup>2</sup>	3,9 kg/m <sup>2</sup>	6,0 kg/m <sup>2</sup>	4,9 kg/m <sup>2</sup>	8,0 kg/m <sup>2</sup>	-
Schraubenauszug Ø 4,0mm	218 N	390 N	213 N	499 N	289 N	626 N	356 N	1044 N	-
Druckfestigkeit bei 2% Stauchung (N/mm <sup>2</sup> )	1,65	1,65	1,90	1,90	3,50	3,50	6,40	6,40	EN 826
Druckfestigkeit bei 10% Stauchung (N/mm <sup>2</sup> )	1,10	1,10	1,32	1,32	1,48	1,48	3,24	3,24	EN 826
E-Modul in Plattenrichtung	55 N/mm <sup>2</sup>	55 N/mm <sup>2</sup>	66 N/mm <sup>2</sup>	66 N/mm <sup>2</sup>	74 N/mm <sup>2</sup>	74 N/mm <sup>2</sup>	162 N/mm <sup>2</sup>	162 N/mm <sup>2</sup>	EN 826
Wärmeleitfähigkeit (W/mK)	0,038	0,038	0,042	0,042	0,046	0,046	0,053	0,053	EN 12667
U-Wert (W/m <sup>2</sup> K)	3,77	1,89	4,23	2,12	4,59	2,3	5,31	2,66	EN 12667

## Ein moderner Werkstoff.

---

**compatto** vereint Festigkeit mit ausgezeichneter Wärmedämmung bei sehr geringem Eigengewicht. Er ist ein flexibel einsetzbares Konstruktionselement und zugleich hochwertiger Dämmstoff, eine Kombination, die ihn besonders vielseitig und hochwertig macht.

## Hervorragende Qualitäten sprechen für sich.

---

- schraubbar
- ausgezeichnete Wärmedämmung
- formstabil
- langzeitstabil
- frostbeständig
- isotrop
- duktil
- diffusionsoffen
- hochbelastbar
- geringes Eigengewicht
- biozidfrei
- recyclefähig

Compacfoam GmbH  
Resselstraße 7 - 11  
A - 2120 Wolkersdorf im Weinviertel

---

**compatto** ist als Platte, Stab, Profilstange, Würfel oder Blockware erhältlich. Standardformate in allen erforderlichen Dicken und maßgenaue Sonderzuschnitte sind lieferbar. Wir verfügen über viele Möglichkeiten, die Platten Ihren Wünschen entsprechend zu konfektionieren.

## Lieferformen.

---

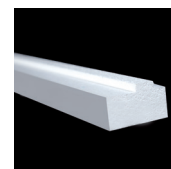
### – Platten

Sandwichkerne sind in Standardgrößen oder Formaten nach Kundenwunsch verfügbar. Maximale Größe 1400x4600mm, Dicken zwischen 6 und 100mm. Maximale Größe von Sandwichen 1200x3000mm.



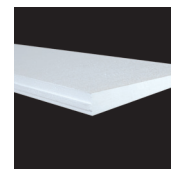
### – Profilstangen

Gefräste Profile auf Kundenwunsch mit Toleranz  $\pm 0,3$ mm. Kleine Mengen und große Serien. Mögliche Beschichtungen auf einzelnen Seiten. Mindestgröße 10x20mm. Maximale Größe 300x200mm.



### – gefräste Teile

3D Fräsung – Stücke mit höchster Genauigkeit auf modernen CNC Anlagen gefräst. Wirtschaftliche Produktion aufgrund eines Maschinenparks am neuesten Stand der Technik.



Tel. +43 (0)2245 / 20 8 02  
E-Mail [office@compacfoam.com](mailto:office@compacfoam.com)

---